

VÄRISILMÄN LATTIAMAAILMAAN UUSIA KOTIMAISIA POLARWOOD-PARKETTEJA

Polarwood on Värisilmän oma parkettimallisto, jota valmistetaan Suomessa. Värisilmän Lattiamailmaan tulee syyskuussa 2011 kuusi Polarwood-uutuutta: viisi eri tavoin käsiteltyä tammilajitelmaa sekä yksi valkolakalla käsitelty saarnilajitelma. Polarwood-parketeille on myönnetty vähäpäästöisyydestä kertova M1-merkki, jonka kriteerit sisäilman laadun suhteen ovat Euroopan tiukimmat.

Värisilmän korkealaatuinen Polarwood-mallisto laajenee syyskuussa 2011 kuudella ilmeikkäällä uutuusparketilla. **Saarni Nature White Matt** on kolmisauvainen saarniparketti, jonka luontaisen vaaleaa sävyä on syvennetty mattapintaisella valkolakalla. **Tammi Chesnut Matt** on kolmisauvainen, mattalakattu tammiparketti, jonka tummanruskea sävy on saatu aikaan koko kulutuskerroksen värjäävällä erikoiskäsittelyllä.

– Tammen sisältämät tanniinit reagoivat erikoiskäsittelyssä muuttaen puun ominaissävyä monivivahteiseksi, tummaksi kastanjan sävyksi. Koska koko kulutuskerros värjäytyy käsittelyssä, parkettia voidaan myöhemmin hioa ilman että sen sävy muuttuu, kertoo Värisilmän tuoteryhmäpäällikkö **Kyösti Raidén**.

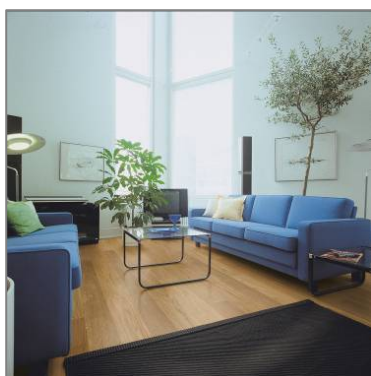
Tammi Sand- ja **Tammi Brown Sugar** -lajitelmat ovat yksisauvaisia, öljytyjä tammiparketteja, joihin on luotu ajan patinaa korostamalla puunsiyitä harjauksella. Tammi Sandissa pinta on käsitelty kuulautta antavalla valkoöljyllä ja Tammi Brown Sugarissa puun sävyä tummentavalla Antik-öljyllä. **Tammi Shade** on kolmisauvainen, UV-suojattu tammiparketti, jonka lämmin värisävy säilyy UV-pintakäsittelyn ansiosta muuttumattomana jopa 70 % paremmin kuin tavallisessa tammiparketissa. Yksisauvaisessa eli yhdestä laudasta sahatussa **Tammi Nature** -parketissa on luonnollinen, koko laudan mittainen yhtenäinen puupinta.

– Aidosta puusta valmistettu parketti on lattiamateriaalina kestävä ja miellyttävän lämpimän tuntuinen. Parkettien sauva-design vaikuttaa erityisesti lattiapinnan ilmeen elävyyteen. Kolmisauvainen parketti, jonka pintakerros koostuu kolmeen riviin rinnakkain ladotuista paloista, on parhaimmillaan tiloissa, joihin sopii ilmeikäs lattia. Laajoille lattiapinnoille soveltuvat parhaiten ylellisen näköiset yksisauvaiset parketit, Raidén kuvailee.

Polarwood-parketit on helppo asentaa liimattomilla RealLoc-taittoponteilla, joiden tarkan mitoituksen ansiosta lattian saumoista tulee lähes näkymättömät. Polarwood-parketit soveltuvat käytettäväksi myös lattialämmityksen kanssa.



Saarni Nature White Matt



Tammi Nature



Tammi Brown Sugar

Tuotetiedot:

Polarwood-parketit, paksuus 14 mm, pituus 2266 mm
Saarni Nature White Matt, hinta noin 36 €/ m²
Tammi Chesnut Matt, hinta noin 46 €/ m²
Tammi Sand ja Tammi Brown Sugar, hinta noin 59,50 €/ m²
Tammi Shade, hinta noin 29,90 €/ m²
Tammi Nature, hinta noin 56,50 €/ m²

Lisätietoja:

Väritukku Oy, tuoteryhmäpäällikkö Kyösti Raidén
Puh. 0500 454 092, (09) 8491 4224, kyosti.raiden@varisilma.fi, www.varisilma.fi

Viestintä:

PR- ja viestintätoimisto Promode Oy, puh. (09) 170 070
Heini Kantala, heini.kantala@promode.fi / tiedotus, kuvamateriaali, näyte- ja kuvaustuotteet

Kuvapankki:

www.varisilma.fi/kuvapankki, käyttäjätunnus: varisilma, salasana: varisilma

Kuluttajatiedustelut:

Värisilmä, puh. (09) 849 141

Jälleenmyynti:

Värisilmä-liikkeet kautta maan