



Pressmeddelande

15 september 2011

Efterfrågad lansering - Polly i Norge!



Nu lanseras svenskarnas mest populära chokladpåse Polly i Norge under namnet Popsy. Våra samarbetspartners i Norge jublar åt att Cloetta äntligen tar steget västerut med den populära chokladpåsen.

Startskottet gick i början av september och påsen rullar nu ut för fullt i norska butiker. – Det är en mycket efterlängtd nyhet i Norge. Som exportansvarig på Cloetta får jag frekvent förfrågningar från norrmän som efterfrågar vår chokladpåse, därför känns det extra roligt att lansera Polly på den norska marknaden, säger exportdirektör Johan Torell, Cloetta.

– När vi tog beslutet om att lansera i Norge så var det självklart för oss att arbeta med norska aktörer inom media och kommunikation, berättar Torell. Vi valde tillsammans med vår partner i Norge, Galleberg, att arbeta med mediabyrån Carat och reklambyrån Dist Creative.

– Tillsammans har vi tagit fram ett kommunikationskoncept som vi är övertygade om ska tilltala våra norska konsumenter säger Nina Norum, produktchef Galleberg. Det är mycket kreativt och roligt, Cloetta och svenskarna bjuder verkligen på sig själva kan jag avslöja, säger Nina.

– Polly kommer att synas på olika sätt och i olika sammanhang med start i höst, utvecklar Torell. Tillsammans med Pops och Bridge, som funnits länge i Norge, stärker Cloetta sin position som en stark leverantör inom chokladpåsar på norska marknaden, avslutar Johan Torell.

Polly är en produkt som har funnits sedan 1965, berättar Johan. Kombinationen av skum och choklad gör den alldeles, alldeles ljuvlig. Man köper påsen för att antingen njuta själv eller bjuda på, fortsätter Johan.

I Norge kan man välja mellan Popsy Original med ljusa och mörka kulor eller Popsy Milkchoco med ljusa kulor.

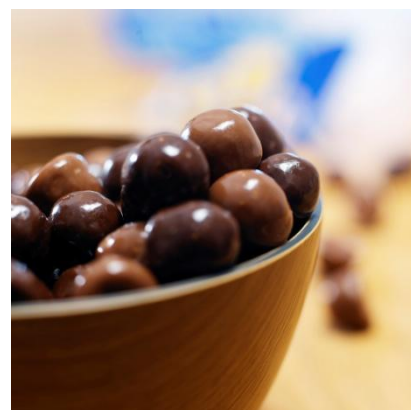
Nu litas vi på vad man i Norge ofta säger om oss – man kan säga vad man vill om svenskar men godis kan de!

För ytterligare information vänligen kontakta

Exportdirektör Cloetta Johan Torell, mobil +46 70 884 27 38

Produktchef Galleberg Nina Norum, mobil +47 942 99 929

Informationen i detta pressmeddelande är sådan som Cloetta AB (publ) ska offentliggöra enligt lagen om värdepappersmarknaden. Informationen lämnades för offentliggörande den 15 september 2011 klockan 14.00.





Visste du detta om Polly

I Sverige och övriga marknader heter chokladpåsen Polly, men i Norge lanseras den under namnet Popsy

Original (Blå) och Milkchoco (Röd) är de stora favoriterna. Tillsammans i goda vänners sällskap eller den egna stunden i soffan, så har påsen funnits med som en svensk favorit sedan 1965.

För att utveckla en dragerad produkt prövade man att dragera det man redan var bra på, nämligen smaksatt skum. Försöket med att chokladdragéra skumkulor blev bra, smakade väldigt gott och hade en härlig seg konsistens - så skapades produkten.

Polly Original, med mörka och ljusa kulor, är ursprunget som i mitten av 80-talet fick sällskap av Milkchoco med enbart ljusa kulor. Dessa två produkter är chokladpåsens hjärta och själ. De ljusa kulorna har två olika smaker, arrak och smörkola, medan de mörka kulorna har av en smak, vanilj.

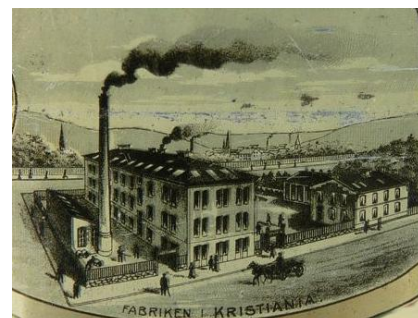
Polly är idag marknadsledare bland chokladdragéer i Sverige och har en fin utveckling även i Finland. I Sverige har den under åren funnits i flera härliga smaker såsom Fruities, Dark & White, Coconut & Hazel och Summer Berries som snabbt sålde slut och blev en succé i somras. Nu i höst lanseras i Sverige en unik påse med attityd -Polly Rocks som är designad av Dregen.

Cloetta i Norge

Cloetta har funnits länge i Norge med flera välkända varumärken. Redan i slutet av 1800-talet etablerade Bröderna Cloetta en fabrik i dåvarande Kristiania (Oslo) i Norge. Numera är produktionen förlagd i Ljungsbro Sverige.

Norge är vår största marknad utanför Sverige. Cloetta har flera folkära varumärken i Norge såsom Pops, Bridge, Sportlunch, Center och Juleskum Original.

Våra påsar Pops och Bridge har mycket stora framgångar i Norge och ligger bland topp 10 chokladpåsar, de säljer mycket bättre än marknaden i övrigt.



Cloetta i Sverige

Cloetta grundades år 1862 av de tre schweiziska bröderna Cloetta och är Nordens äldsta konfektyrföretag.

Cloettas viktigaste varumärken är *Kexchoklad*, *Center*, *Plopp*, *Polly*, *Tarragona*, *Guldhougat*, *Bridge*, *Juleskum*, *Sportlunch* och *Extra Starka*. Cloetta har två produktionsanläggningar, en i Ljungsbro och en i Alingsås ta bort Cloetta har varit Kunglig Hovleverantör i Sverige ända sedan 1922.



www.cloetta.se

www.facebook.com/cloetta

kommunikation@cloetta.se