

Pressmeddelande 26 oktober 2011

KPMG-studie: Trendsifte, nu ökar skatt på transaktioner

Varje år sedan millennieskiftet har den genomsnittliga företagsskatten i världen sjunkit, visar KPMGs årliga internationella bolagsskattestudie. Men Sverige halkar efter och har nu betydligt högre bolagsskatt än snittet. Samtidigt spår [KPMGs](#) skatteexperter att nästa stora globala skattetrend är ett skifte mot mer och fler transaktionsbaserade skatter.

2011 ligger den genomsnittliga bolagsskatten i världen på 22,96 procent. Det innebär att skattesatsen sjunker för elfte året i rad. I Sverige är trenden inte alls lika tydlig. Från att år 2000 ha haft lägre bolagsskatt än det globala genomsnittet och vara i nivå med snittet i Europa, ligger Sverige nu högt över både det europeiska och globala snittet med 26,3 procent.

KPMGs globala [skattestudie](#) visar också att det finns tydliga regionala skillnader i trendutvecklingen där Europa har börjat höja skatterna och fler regioner väntas följa efter.

– Vi räknar med ett trendbrott. Om inte hela världen samtidigt befinner sig i tillväxt så går det inte att fortsätta att sänka företagsskatterna, konstaterar [Helena Robertsson](#), chef för KPMGs affärsområde Skatt.

Det skifte på den globala skattearenan som kommer att få störst genomslag spås emellertid inte gälla företagens inkomstskatter utan indirekta – transaktionsbaserade – skatter, enligt KPMGs skatteexperter. Studien visar att moms och serviceskatter introduceras på löpande band världen över, samtidigt som det på många håll pågår ett intensivt utredningsarbete för hur dessa skatter ska kunna effektiviseras ytterligare.

Regeringars beroende av indirekta skatter kommer att behöva öka av statsfinansiella skäl. De indirekta skatterna är betydligt mer stabila än företagens inkomstskatter över konjunkturcykeln, de har lägre möjlighet att flyta ur landet och det finns mycket att vinna på att samla in dem snabbare.

– Av den politiska debatten kan vi dra slutsatsen att fler transaktioner kommer att beläggas med moms och att företagen inte kommer att kunna behålla momspengarna lika länge i framtiden, säger [Susann Lundström](#), ansvarig för momsexpert på KPMG.

Stora företag hanterar mångmiljardbelopp i moms och det är kassaflöden som de gör stora vinster på. Bland europeiska politiker talas redan nu om att skapa system där staten kan dra in momsen i realtid – i transaktionsögonblicket.

Undersökningen finns att ladda ner från www.kpmg.com/se/sv/press. Här finns det även ett online-verktyg där du enkelt kan jämföra olika länders företagsskatt och indirekta skatt.

För mer information, vänligen kontakta:

Helena Robertsson, Affärsområdeschef KPMG Skatt, tel. 08-723 9796, helena.robertsson@kpmg.se

Susann Lundström, Ansvarig Indirekt Skatt KPMG, 08-723 9698, susann.lundstrom@kpmg.se

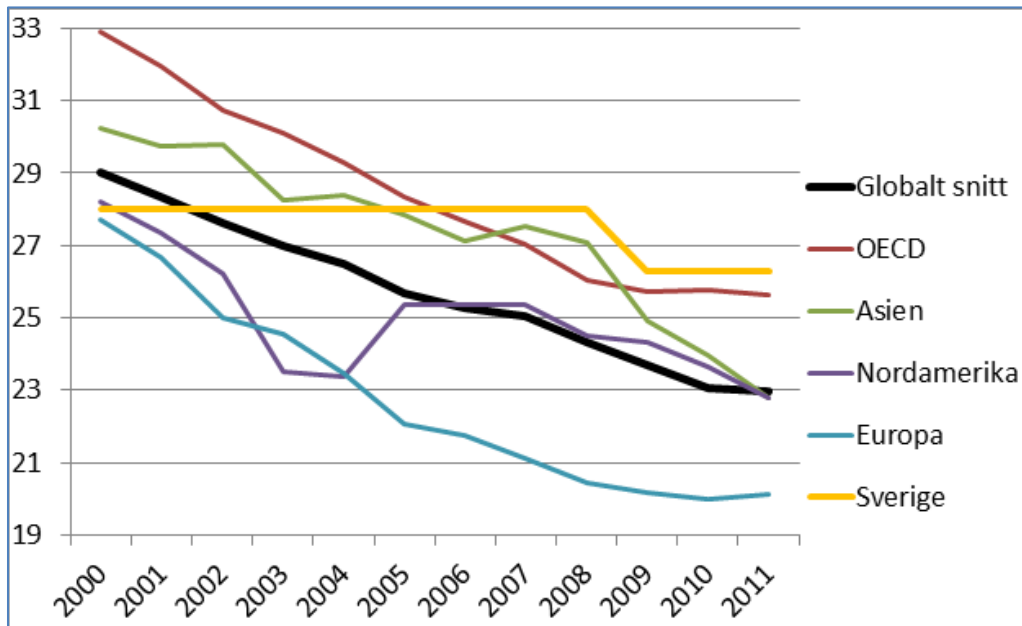
Joakim Löfgren, Presskontakt KPMG, tel. 070-653 00 77, joakim.lofgren@kpmg.se

Om KPMG

KPMG erbjuder branschspecifika och kvalificerade tjänster inom [revision](#), [skatt](#) och [rådgivning](#). Som medlem i KPMG International ingår vi i ett av världens främsta nätverk med 138 000 medarbetare i 150 länder. I Sverige har KPMG 1 600 medarbetare på 60 orter runtom i landet. www.kpmg.se

KPMG AB, a Swedish limited liability partnership and a member firm of the KPMG network of independent member firms affiliated with KPMG International Cooperative (“KPMG International”), a Swiss entity.

Urval direkta skatter, procent



Urval indirekta skatter, procent

