



MICHELIN Pilot Super Sport dæk til Ferrari F12berlinetta

MICHELIN Pilot Super Sport, verdens hurtigste serieproducerede dæk på bane¹, monteres nu på Ferraris hurtigste bil – Ferrari F12berlinetta.

Ferrari har endnu en gang valgt Michelins dæk til originalmontering på sin seneste kreation, den lynhurtige Ferrari F12berlinetta. Tidligere har Michelins dæk også været standard på Ferrari 599 GTO og FF.

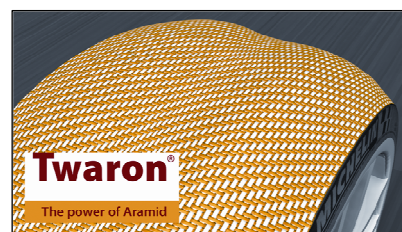
Det er ikke uden grund, at Ferrari har valgt Michelin. Der har nemlig siddet dæk fra Michelin på vinderbiler i verdens hårdeste motorløb, Le Mans, de seneste 14 år.

MICHELIN Pilot Super Sport er produkt af de erfaringer, Michelin har indsamlet i disse 24 timers løb.

Michelin har udviklet gummiblandinger, som garanterer sikre og præcise køreegenskaber under alle kørselsforhold. Alt sammen for at udnytte F12berlinettas 6,3 liters 740 hestes V12 motor.

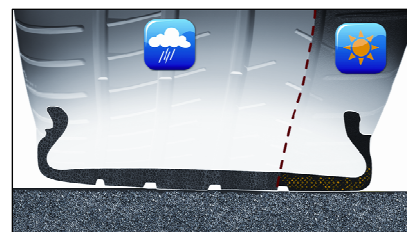
Twaron® -bælte

- Ved meget høje hastigheder sikrer Twaron®-bæltet større stabilitet ved bedre kontrol og mere jævn fordeling af centrifugalkræfterne. Det giver større stabilitet i dækkets skuldre.
- Twaron®-bæltets fibre er fem gange stærkere end stål.



Dual-Compound teknologi

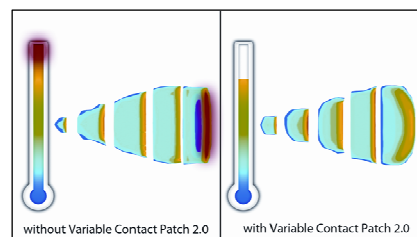
- Er en ny fordeling af to forskellige gummiblandinger i kontaktfladen på dækkets inder- og yderside.
- Ydersiden består af karbonforstærket gummiblanding med en ekstrem holdbarhed på baner med mange sving.
- Indersiden består af en gummiblanding, som er optimeret til kørsel på vådt underlag og giver godt vejgreb.



Variable Contact Patch 2.02

- Uanset om dækket kører lige ud eller gennem et sving, er kontaktfladens størrelse altid den samme.

De MICHELIN Pilot Super Sport dæk, der er udviklet til den nye Ferrari F12berlinetta, har dimensionerne 255/35 ZR 20 for og 315/35 ZR 20 bag.



For yderligere information kontakt venligst:

Pressekontakt Michelin Nordic: Lotta Wrangle

Tlf.: +46 8 709 07 76, mobil: +46 70 580 07 40, e-mail: lotta.wrangle@se.michelin.com

¹ Sammenlignet med sine fem nærmeste konkurrenter havde dækket i test udført i 2010 af den uafhængige testorganisation TÜV SÜD Automotive den hurtigste omgangstid på tør bane med dæk i dimensionerne 245/40 ZR 18 Y og 235/35 ZR 19 Y.